

IRTA

RECERCA | TECNOLOGIA
AGROALIMENTÀRIES

ASSAIG OEVV

(Oficina Espanyola de
Varietats Vegetals)

Resultats campanya 2008

V Jornada tècnica de l'arròs

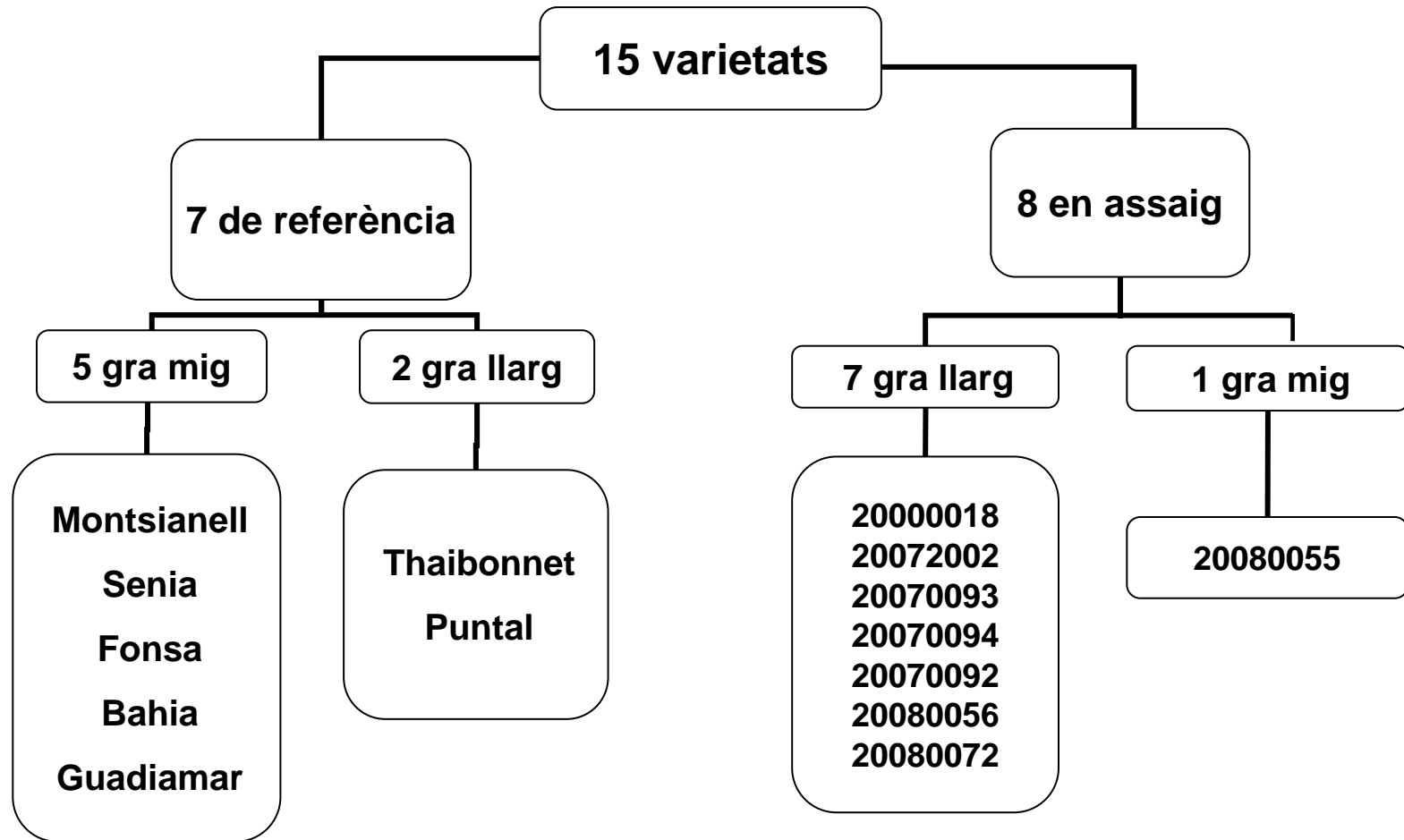
Deltebre, 4 de febrer de 2009

OBJECTIU

Valorar les característiques agronòmiques de varietats en fase de registre per tal de conèixer la seva adaptació al Delta de l' Ebre.

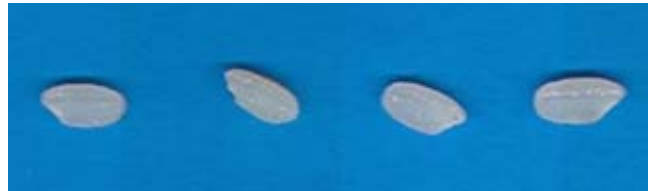


VARIETATS EN ASSAIG



VARIETAT GRA MIG 080055

- Gra mig i cristal·lí
- No es gita
- Incidència alta a *Pyricularia grisea*
- Producció acceptable però inferior a Senia i Montsianell.
- Bon rendiment en molí



VARIETAT GRA LLARG 070092

- Gra llarg i perlat
- No es gita
- Incidència alta a *Pyricularia grisea*
- Potencial productiu elevat
- Bon rendiment en molí



VARIETAT GRA LLARG 000018

- Gra llarg i cristal·lí
- Va presentar problemes a la fase de naixença
- Alta capacitat d'afillolar
- No es gita
- Resistent a *Pyricularia grisea*.
- Baix rendiment en molí
- Aromàtica



VARIETAT GRA LLARG 070094

- Gra llarg (21 % perlats)
- Bon establiment de planta
- No es gita
- Incidència mitja a *Pyricularia grisea*.
- Bona producció



VARIETAT GRA LLARG 070202

- Gra llarg i cristal·lí
- Bon establiment de planta
- No es gita
- Incidència mitja a *Pyricularia grisea*
- Rendiment en molí adequat
- Producció variable



VARIETAT GRA LLARG 070093

- **Gra llarg (21 % perlats)**
- **No es gita**
- **Incidència mitja a *Pyricularia grisea***
- **Rendiment en molí adequat**



VARIETAT GRA LLARG 080056

- Gra llarg i perlat
- Bon establiment de planta
- Incidència alta a *Pyricularia grisea*
- Bon rendiment en molí
- Producció molt elevada
- Varietat molt interessant



VARIETAT GRA LLARG 080072

- Gra llarg i cristal·lí
- No es gita
- Baixa incidència a *Pyricularia grisea*.
- Bon rendiment en molí
- Producció elevada



VARIETATS REGISTRADES

ABRIL 2008

4 GRA LLARG

Clavel (20020470)

Ilda (20040543)

SP601 (20060047)(híbrida)

SP602 (20060048)(híbrida)

CLAVEL (020470)	
CICLE (dies)	130
ALÇADA (cm)	90
RESISTÈNCIA GITAT	alta
PRODUCCIÓ (kg/ha)	6095
NAIXENÇA (plantes/m²)	197
RESISTÈNCIA PYRICULARIA	mitja
L (mm)	7.2
a (mm)	1.9
% PERLATS	2.5
% SENCERS	61.5



Varietat de gra llarg i cristal·lí, cicle mig, producció mitja, no es gita, rendiment en molí adequat. S'aconsella fer tractaments contra *Pyricularia grisea* en condicions de risc.

**Empresa obtentora:
Hisparroz**

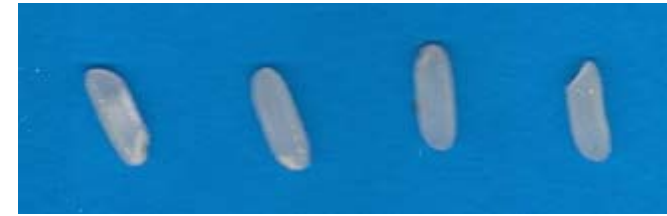
ILDA (040543)	
CICLE (dies)	125-130
ALÇADA (cm)	100
RESISTÈNCIA GITAT	baixa
PRODUCCIÓ (kg/ha)	5900
NAIXENÇA (plantes/m²)	161
RESISTÈNCIA PYRICULARIA	mitja
L (mm)	7.4
a (mm)	3.4
% PERLATS	80
% SENCERS	58



Varietat de gra llarg A i perlat. Cicle mig, es gita. Producció mitja, rendiment en molí adequat. S'aconsella fer tractaments contra *Pyricularia grisea* en condicions de risc.

**Empresa obtentora:
Hisparroz**

SP601 (060047)	
CICLE (dies)	140-150
ALÇADA (cm)	94
RESISTÈNCIA GITAT	alta
PRODUCCIÓ (kg/ha)	6000
NAIXENÇA (plantes/m²)	227
RESISTÈNCIA PYRICULARIA	alta
L (mm)	6.8
a (mm)	2.3
% PERLATS	5
% SENCERS	55.5



Varietat híbrida, de gra llarg i cristal·lí. Cicle llarg. Bona naixença, producció variable i no es gita. Alta resistència a *Pyricularia grisea*.

**Empresa obtentora:
Koipesol**

SP602 (060048)	
CICLE (dies)	140-150
ALÇADA (cm)	97
RESISTÈNCIA GITAT	Mitja
PRODUCCIÓ (kg/ha)	5700
NAIXENÇA (plantes/m²)	199
RESISTÈNCIA PYRICULARIA	Alta
L (mm)	6.8
a (mm)	2.2
% PERLATS	5.5
% SENCERS	54

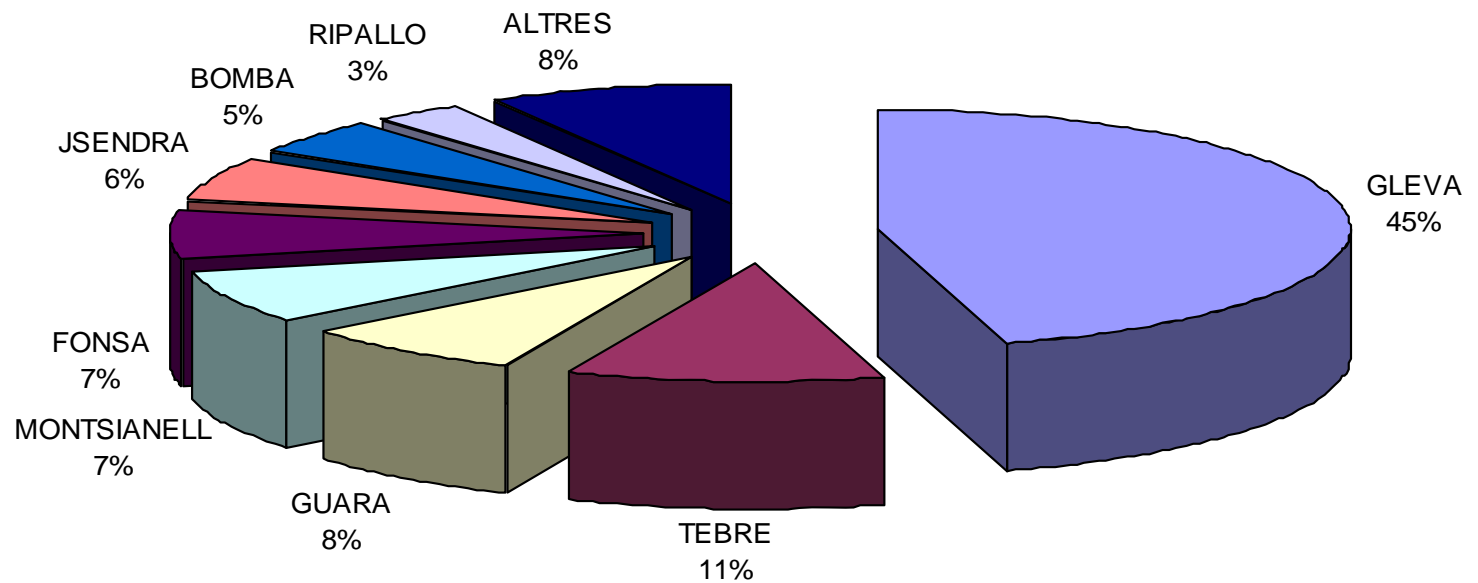


Varietat híbrida, de gra llarg i cristal·lí. Cicle llarg. Bona naixença, producció variable i no es gita. Alta resistència a *Pyricularia grisea*.

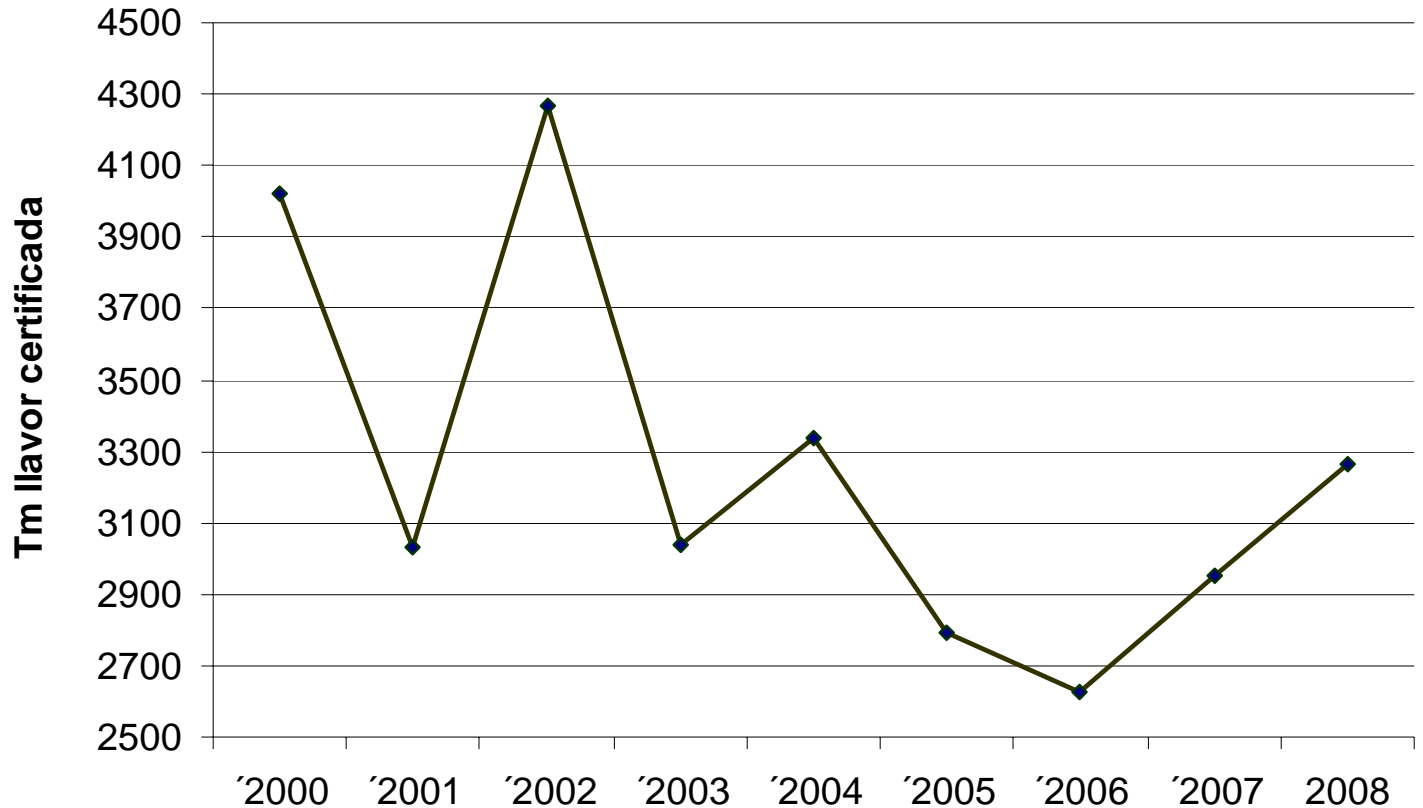
**Empresa obtentora:
Koipesol**

PERFIL VARIETAL 2008

DELTA DE L'EBRE



EVOLUCIÓ VENDES LLAVOR CERTIFICADA



Autors: M^a Mar Català, Núria Tomàs, Eva Pla, Maite Martínez

Agraïments: J. Luís Costa, Mireia Cotaina, Raquel Miralles

Autors:

M^a Mar Català

Núria Tomàs

Eva Pla

Maite Martínez

Agraïments:

J. Luís Costa

Mireia Cotaina

Raquel Miralles