

IRTA

RECERCA | TECNOLOGIA
AGROALIMENTÀRIES

GERMINACIÓ I NAIXENÇA DE L'ARRÒS.

CONTROL DELS QUIRONÒMIDS

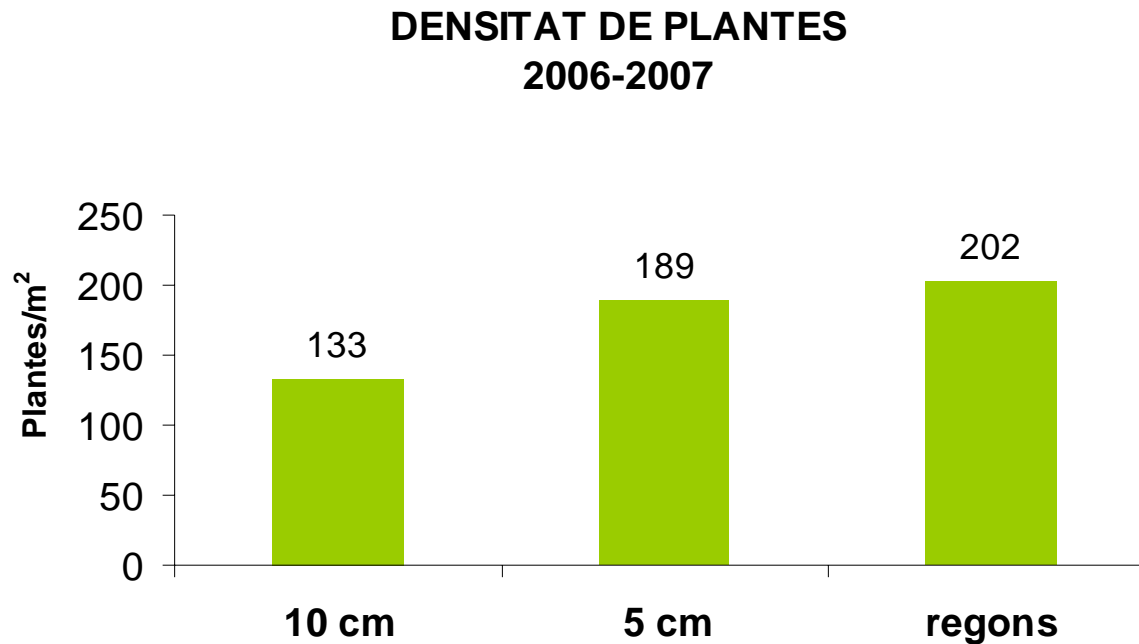
Resum resultats 2006-2008

V Jornada Tècnica, febrer 2009. Deltebre.



1. ASSAJOS EN SEMBRES PRIMERENQUES 2006-2007.

Estudi de la germinació i naixença de l'arròs segons MANEJOS D'AIGUA



1. ASSAJOS EN SEMBRES PRIMERENQUES 2006-2007.

Estudi de la germinació i naixença de l'arròs segons
MANEJOS D'AIGUA



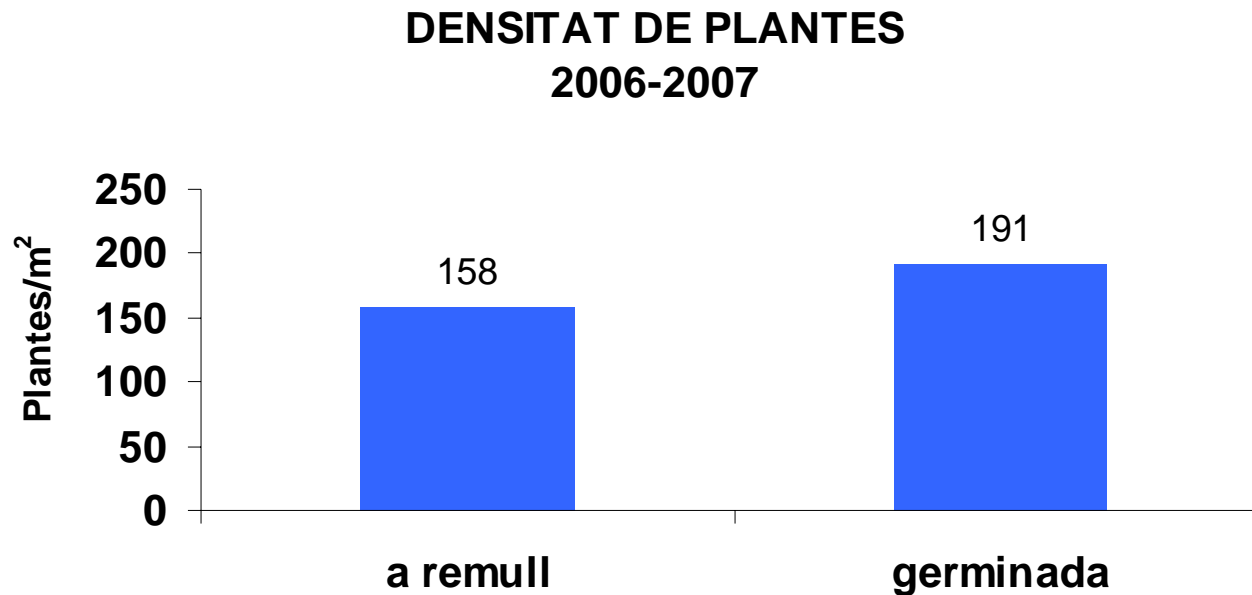
Amb **nivells de 5-10 cm** es produeix una davallada de la densitat de planta.

Amb **nivells de 3-5 cm** s'aconsegueix la màxima densitat de planta.

Els **regs intermitents** donen resultats molt variables, i es troben molt lligats a la climatologia. Maneig no aplicable a terrenys amb problemes de salinitat.

1. ASSAJOS EN SEMBRES PRIMERENQUES 2006-2007.

Estudi de la germinació i naixença segons el
MANEIG DE LA LLAVOR



1. ASSAJOS EN SEMBRES PRIMERENQUES 2006-2007.

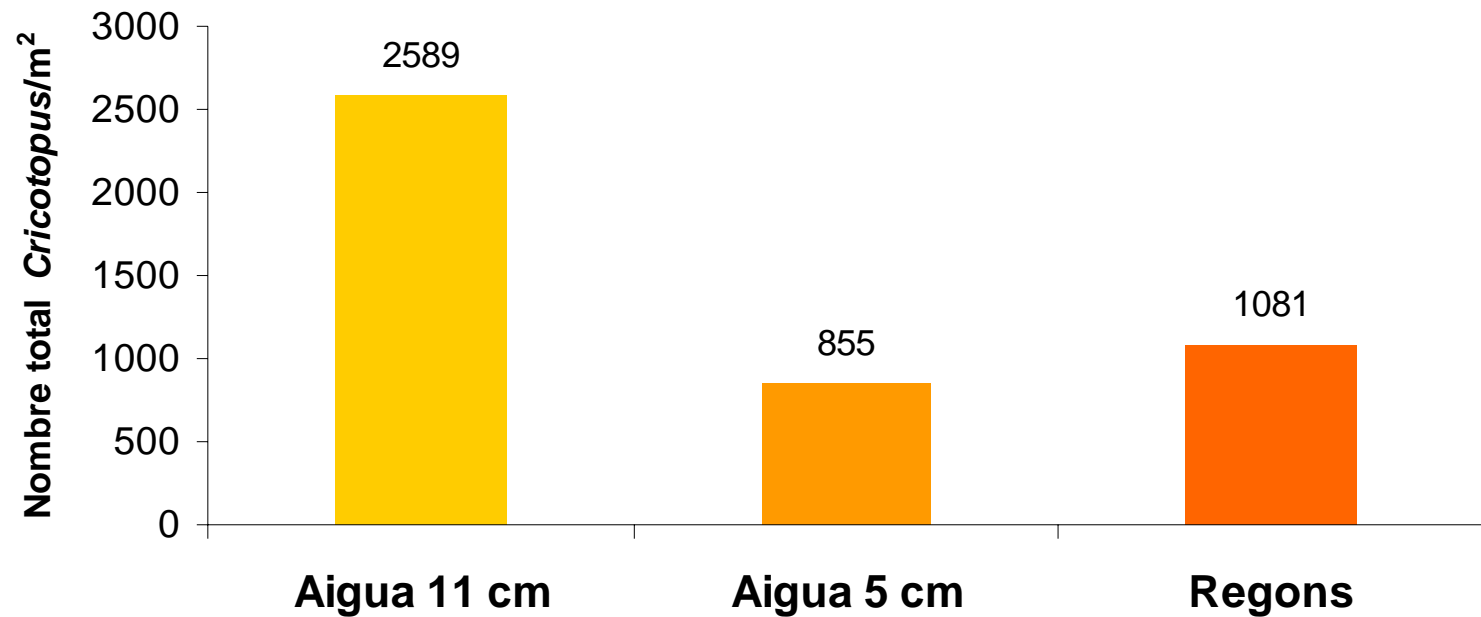
Estudi de la germinació i naixença de l'arròs segons:

EL MANEIG DE LA LLAVOR

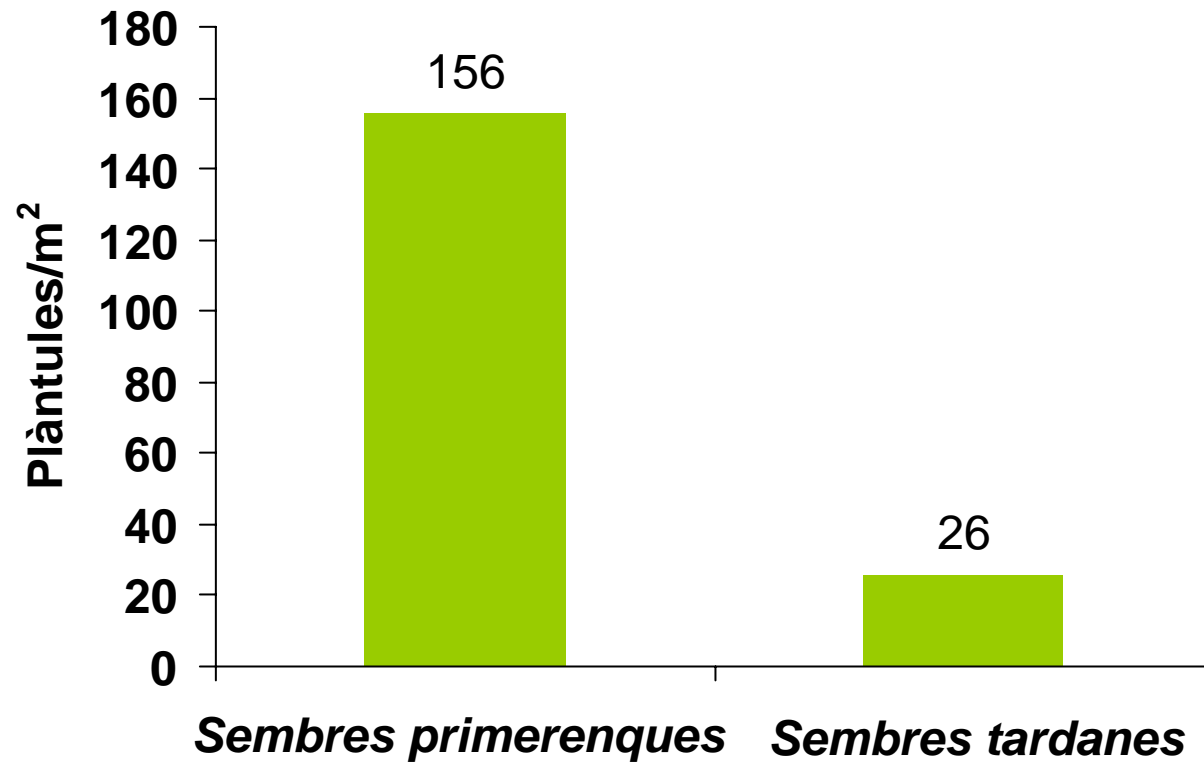


La llavor **germinada** comparada amb la llavor a remull dóna avantatges puntuals, però no consolidades.

1. ASSAJOS EN SEMBRES PRIMERENQUES 2007



1. ASSAJOS EN SEMBRES PRIMERENQUES 2007



1. ASSAJOS EN SEMBRES PRIMERENQUES 2007



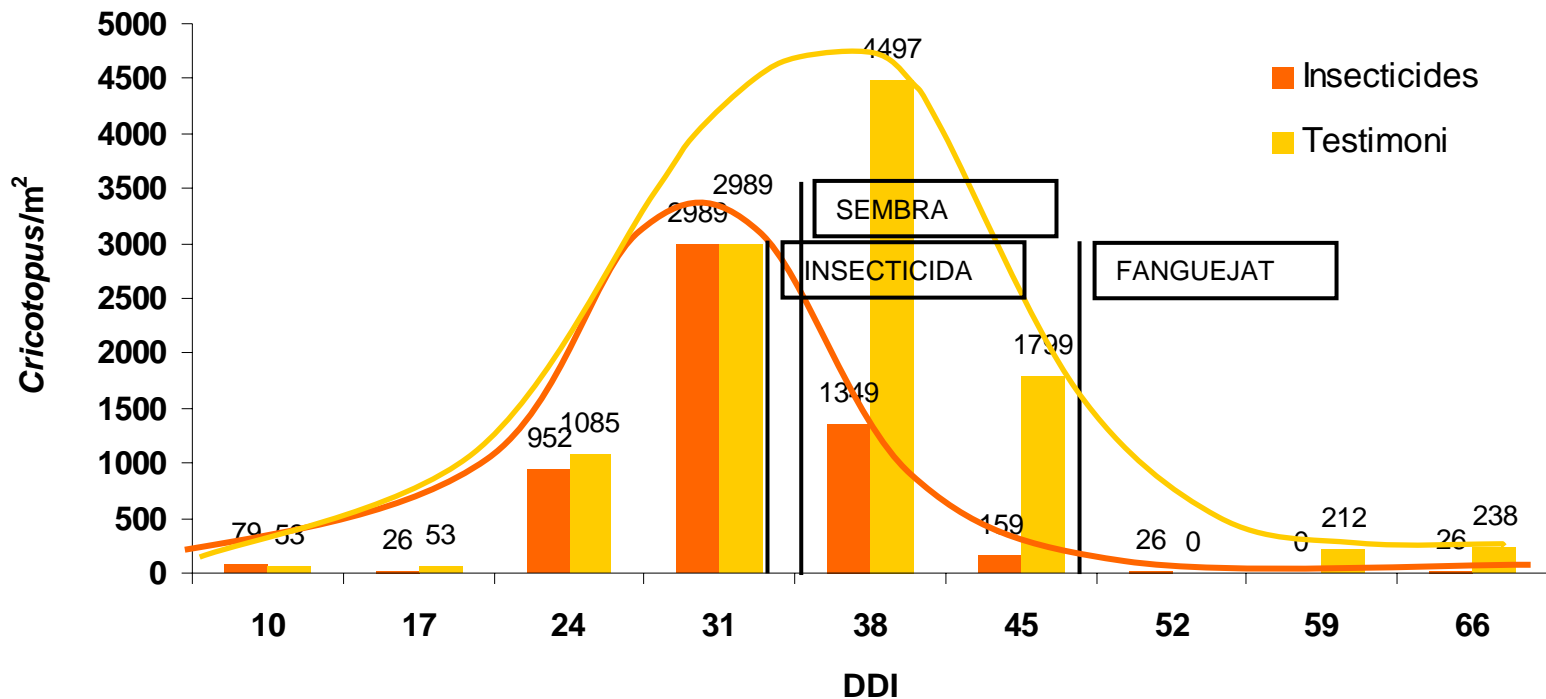
En sembres primerenques els quironòmids no produeixen danys a les llavors.

Nivells elevats d'aigua (10 cm) incrementen la població de quironòmids.

Els quironòmids se situen a la part més superficial del sòl i a l'aigua.

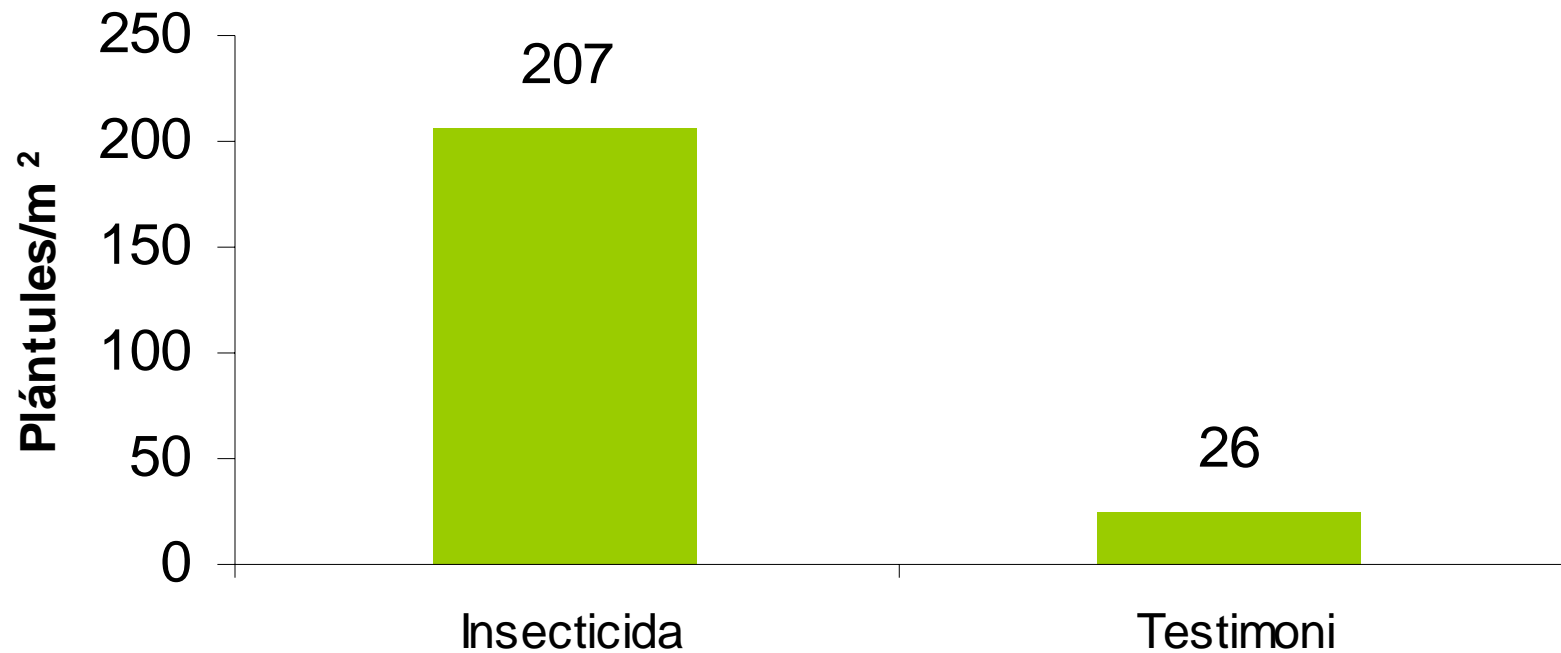
2. ASSAJOS EN SEMBRES TARDANES 2007

Estudi dels danys produïts per quironòmids en sembres tardanes



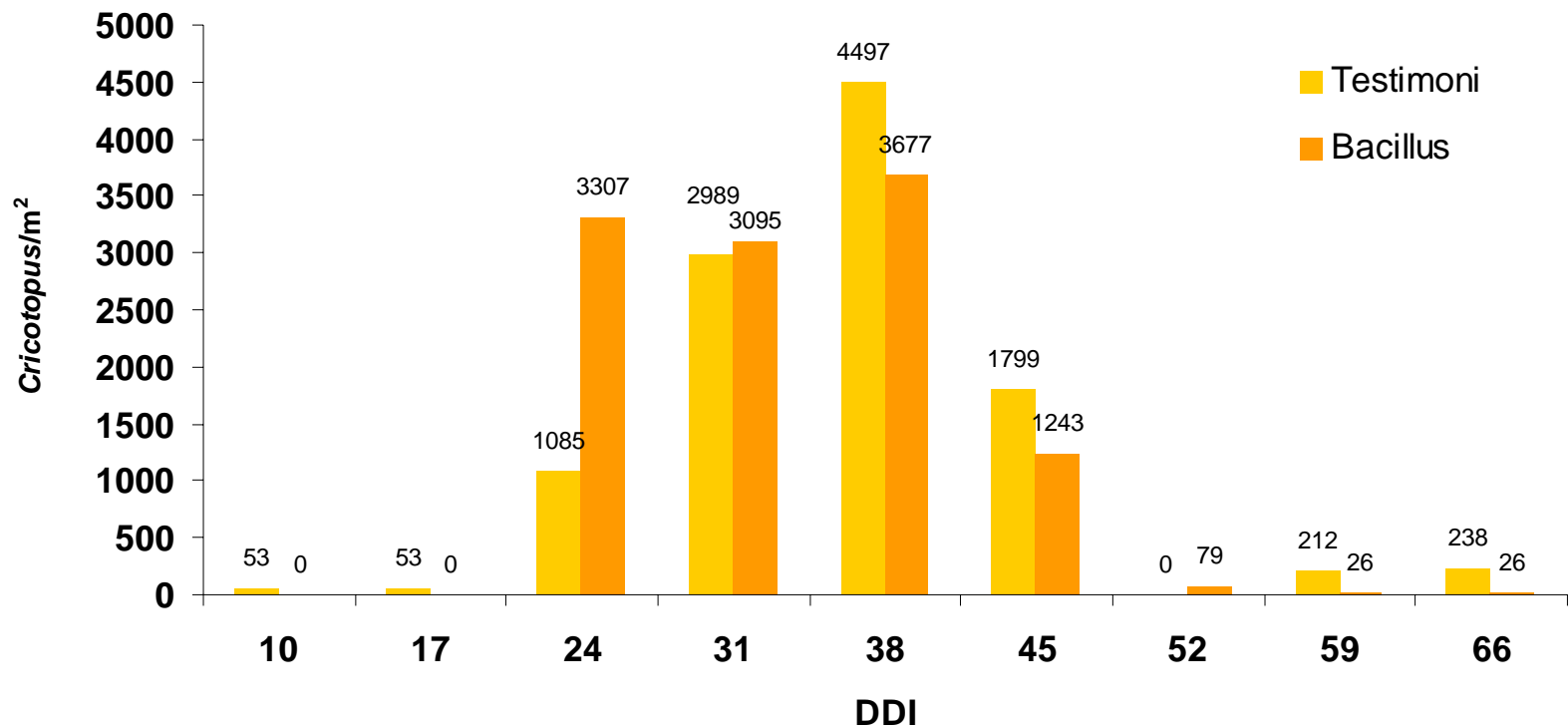
2. ASSAJOS EN SEMBRES TARDANES 2007

Estudi dels danys produïts per quironòmids en sembres tardanes



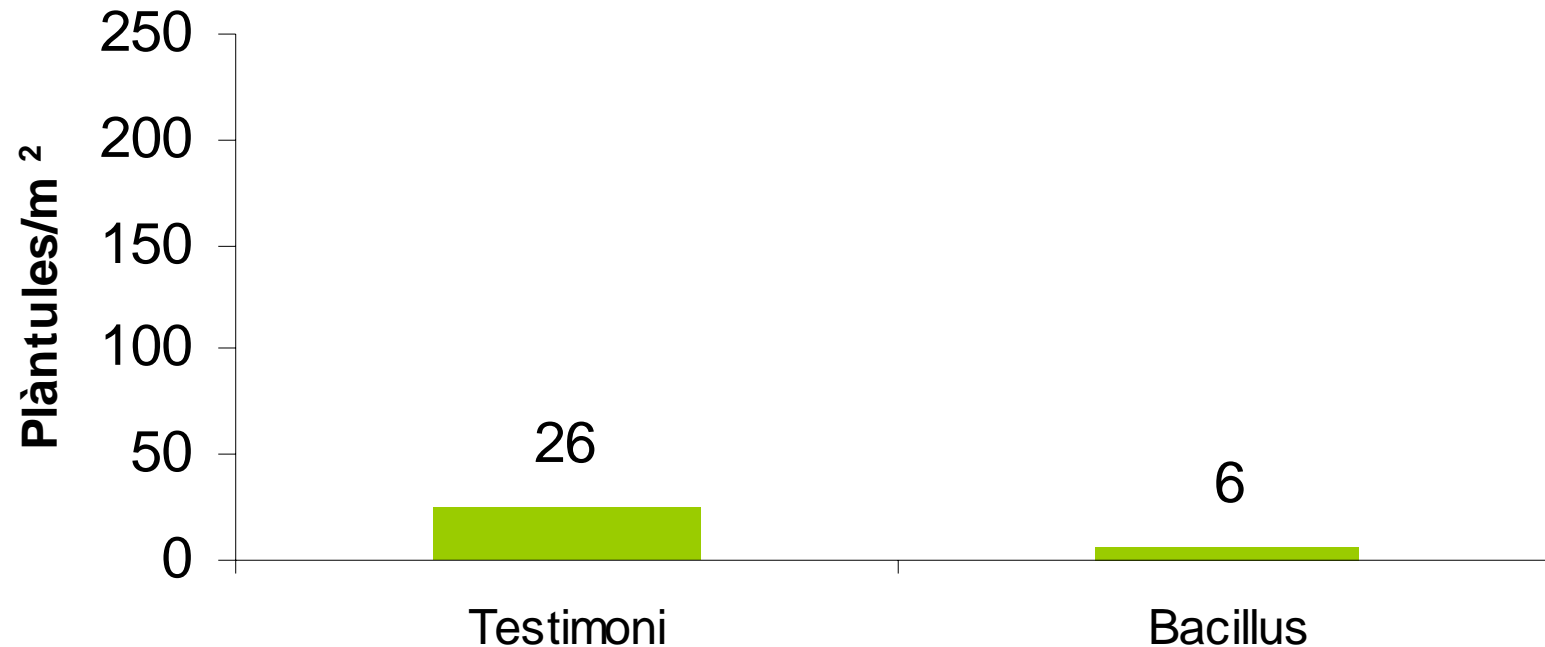
2. ASSAJOS EN SEMBRES TARDANES 2007

Estudi dels danys produïts per quironòmids en sèmbrs tardanes.



2. ASSAJOS EN SEMBRES TARDANES 2007

Estudi dels danys produïts per quironòmids en sèmres tardanes.





2. ASSAJOS EN SEMBRES TARDANES 2007

Estudi dels danys produïts per quironòmids en

SEMBRES TARDANES (camps infestats d'A.S.)

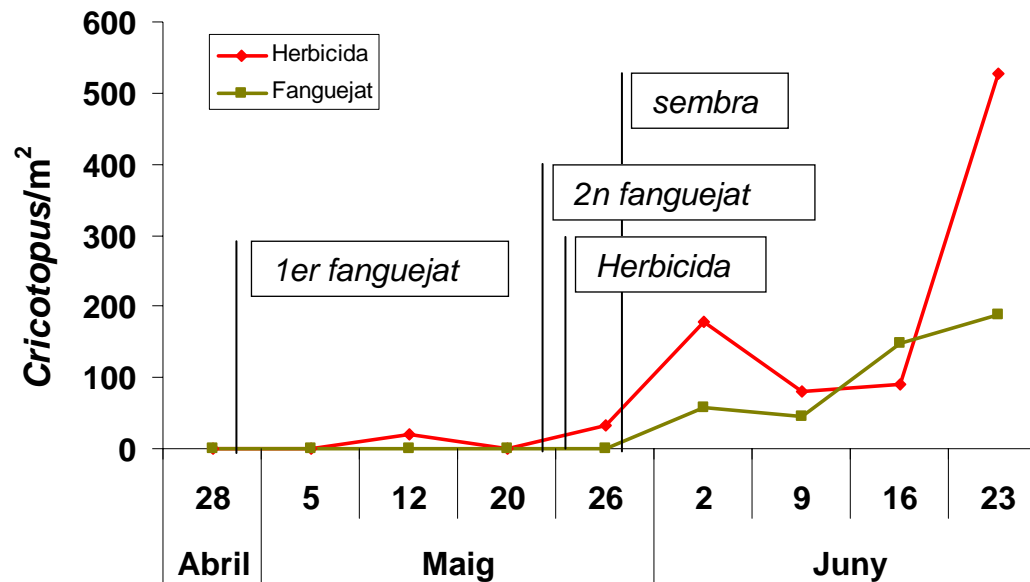


Llargs períodes d'inundació abans de la sembra, indueixen elevades poblacions de quironòmids, que poden destruir el conreu especialment durant la germinació i naixença.

L'aplicació del "*Bti*" no va controlar les poblacions de quironòmids.

3. ASSAJOS EN SEMBRES TARDANES 2008

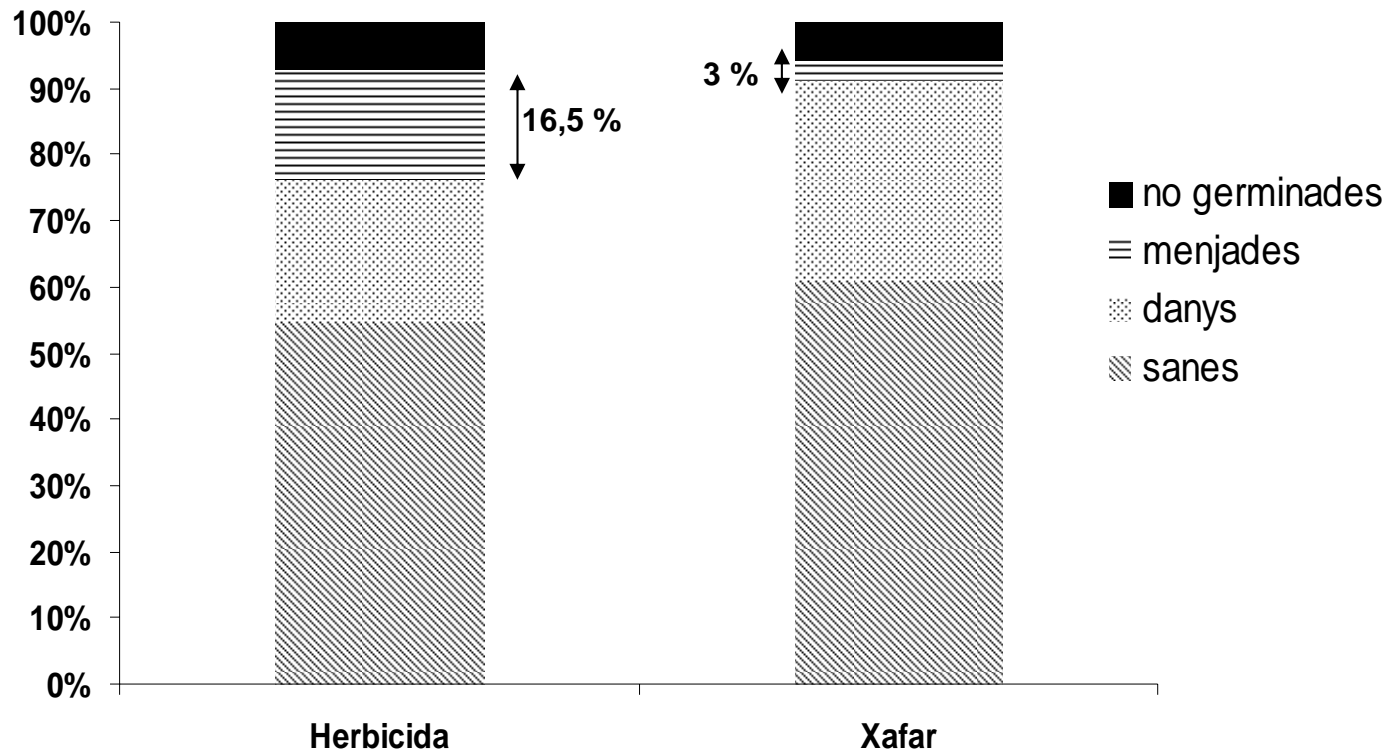
Estudi de l'efecte del fanguejat i d' un herbicida post-emergent respecte els danys produïts per quironòmids



El tractament “fanguejat” mostra un retard en l’aparició de les primeres larves de quironòmids respecte el tractament “herbicida”

3. ASSAJOS EN SEMBRES TARDANES 2008

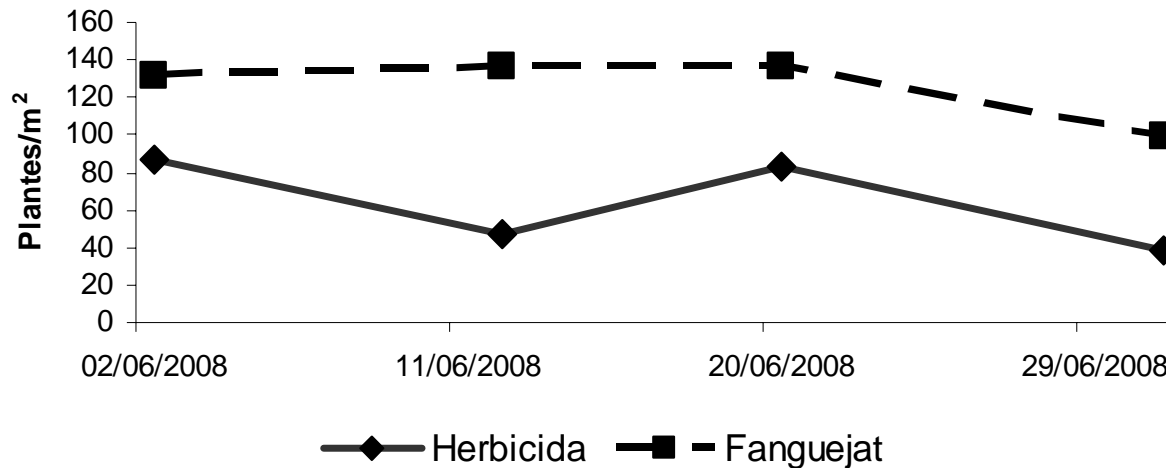
Estudi de l'efecte del fanguejat i d'un herbicida post-emergent



L'acció dels quironòmids va produir un major percentatge de plantes totalment destruïdes en el tractament "herbicida" respecte el "fanguejat".

3. ASSAJOS EN SEMBRES TARDANES 2008

Estudi de l'efecte del fanguejat i d'un herbicida post-emergent

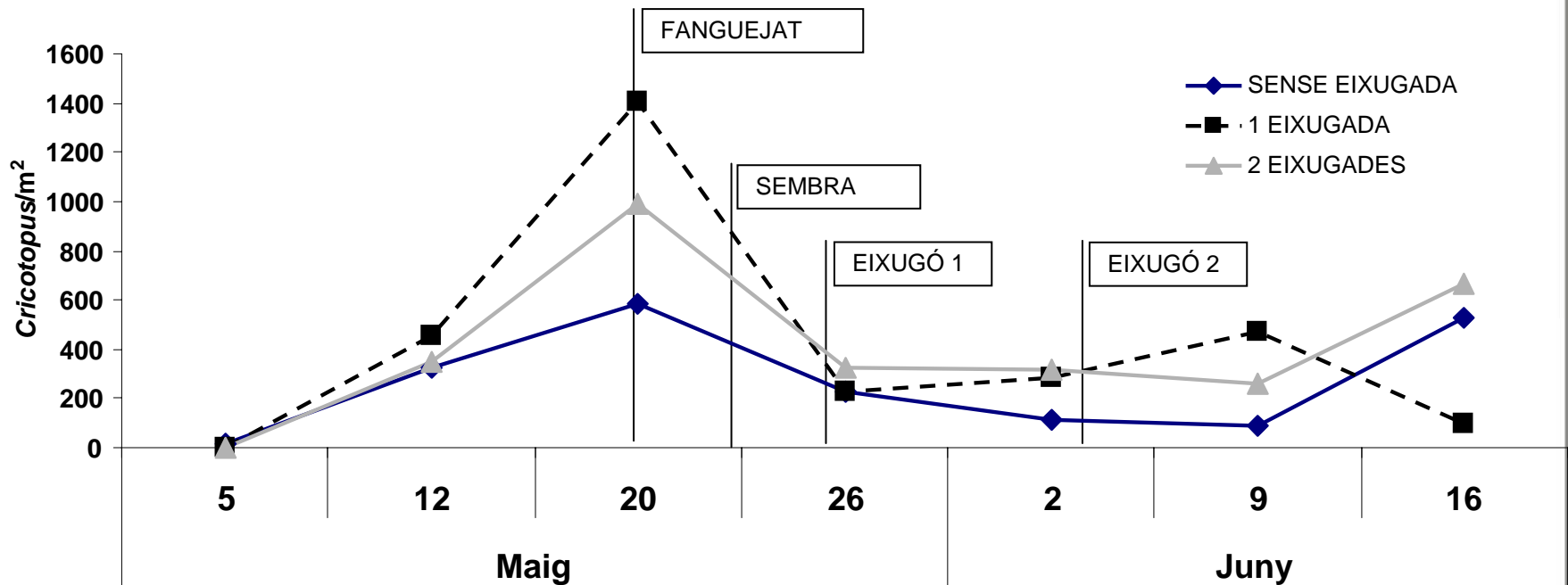


El fanguejat va obtenir significativament més densitat final de planta que el tractament “herbicida”. No obstant la densitat final que es va obtenir va ser baixa.



3. ASSAJOS EN SEMBRES TARDANES 2008

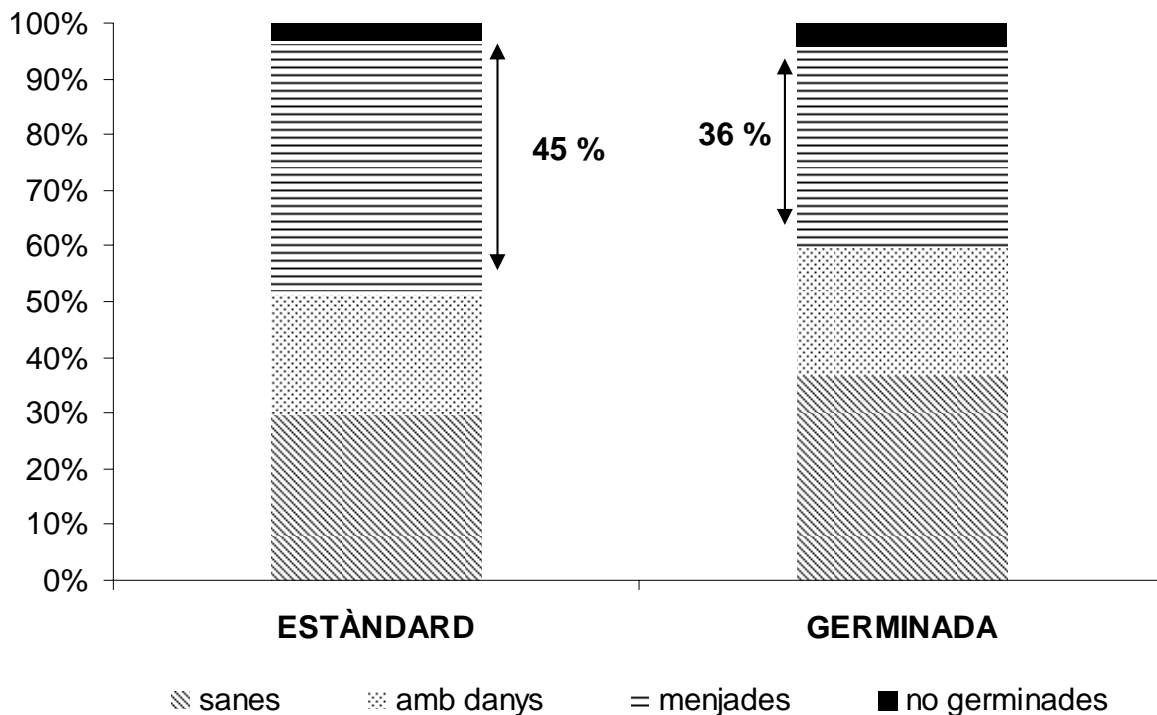
Eficàcia de les eixugades i el maneig de la llavor



L'estratègia de les eixugades no s'ha mostrat eficaç respecte al control dels quironòmids.

3. ASSAJOS EN SEMBRES TARDANES 2008

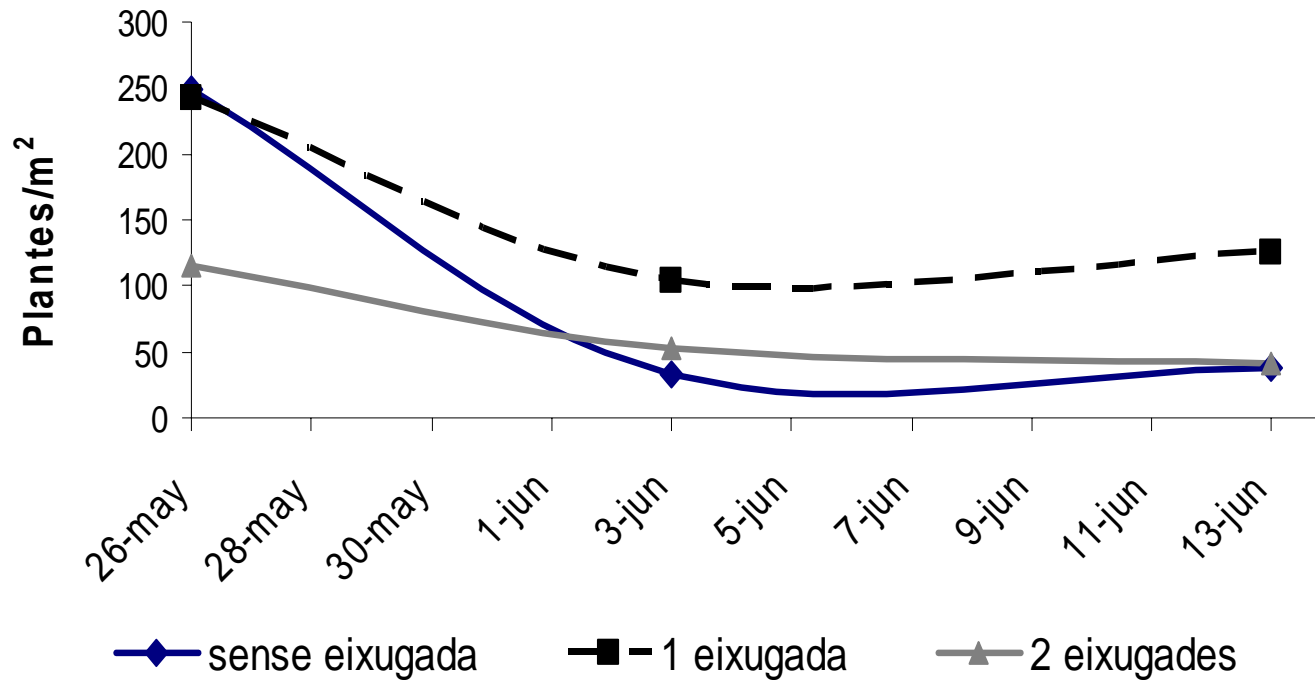
Eficàcia de les eixugades i el maneig de la llavor



La llavor germinada no escapa dels greus atacs dels quironòmids just després de la sembra.

3. ASSAJOS EN SEMBRES TARDANES 2008

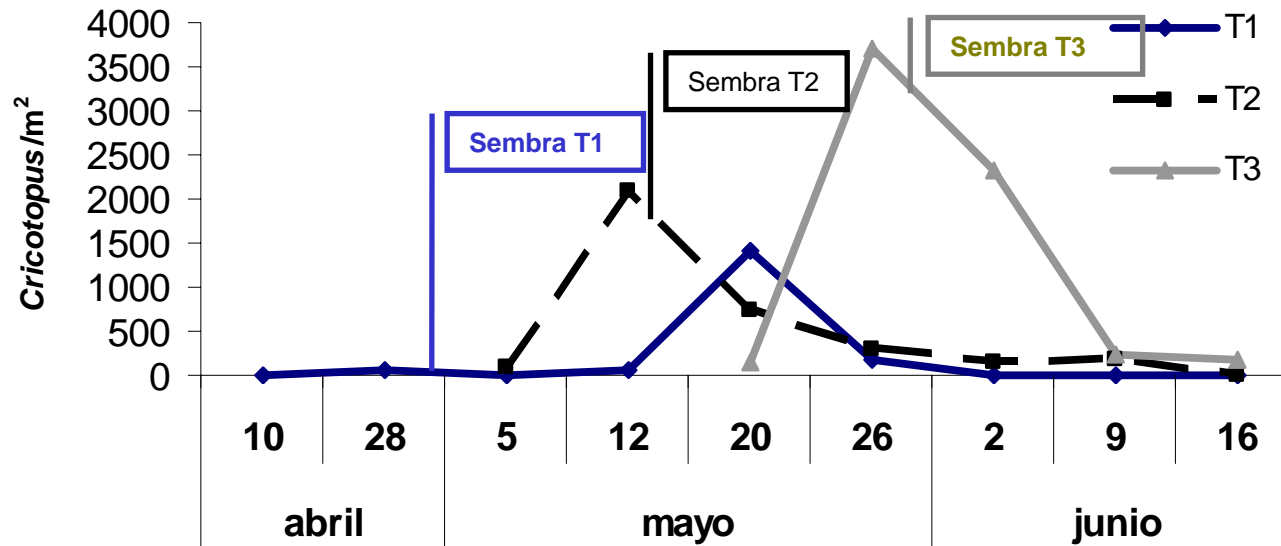
Eficàcia les eixugades i el maneig de la llavor



Mitjançant les eixugades i la llavor germinada, no s'ha pogut obtenir una bona densitat de planta.

4. ASSAIG DEL CICLE DEL QUIRONÒMID 2008

Estudi de l'efecte de la data d'inundació en la població de quironòmids.

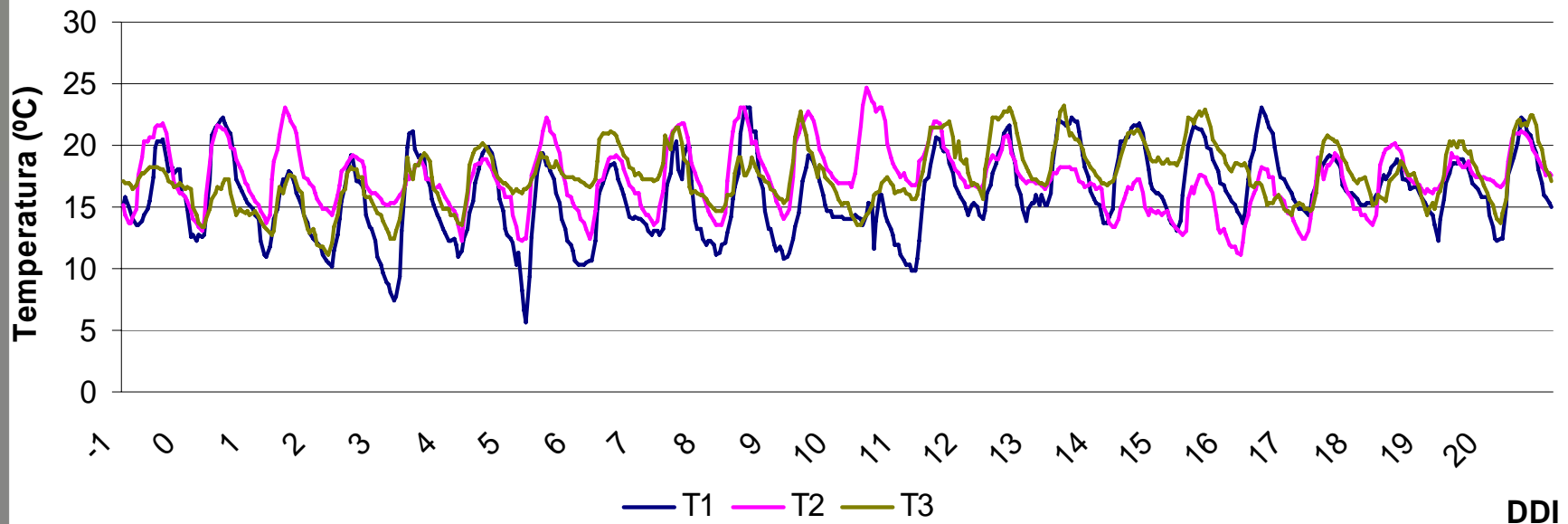


L'arribada dels quironòmids no depèn només del temps d'inundació, també depèn de la data. S'ha aconseguit escapar de la plaga avançant la inundació i per tant la sembra.

4. ASSAJOS DE CICLE DEL QUIRONÒMID 2008

Estudi de l'efecte de la data d'inundació en la població de quironòmids.

EVOLUCIÓ DE LA TEMPERATURA AMBIENTAL FINS 20 DDI

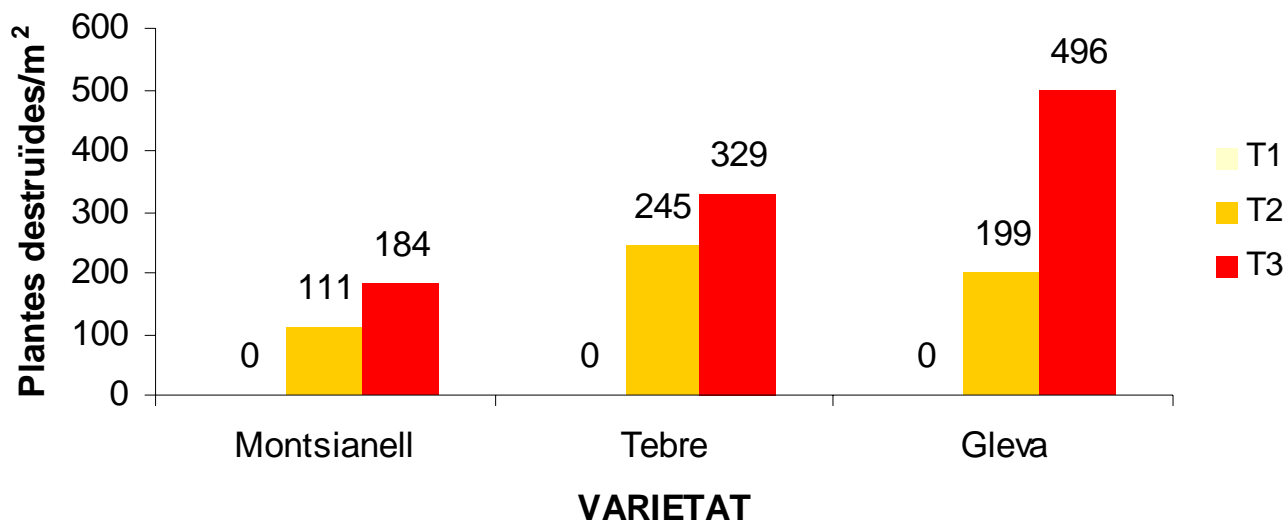


Avançant la inundació i per tant la sembra no s'aconsegueixen temperatures suficientment baixes com per danyar el cultiu.

4. ASSAIG DEL CICLE DELS QUIRONÒMIDS. 2008

Estudi de l'efecte de la data d'inundació en la població de quironòmids.

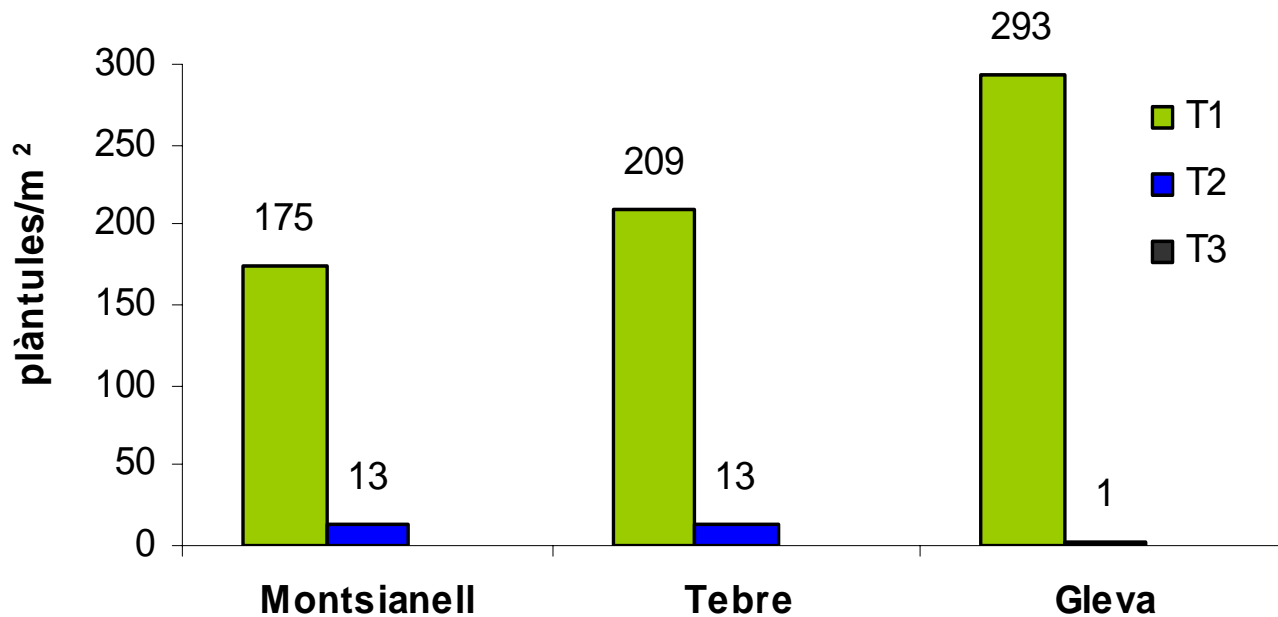
PLANTES DESTRUÏDES A LA PRIMERA VALORACIÓ



Avançant la inundació i per tant la sembra, es va aconseguir disminuir els danys per quironòmids.

4. ASSAIG DEL CICLE DELS QUIRONÒMIDS. 2008

Estudi de l'efecte de la data d'inundació en la població de quironòmids.



Avançant la inundació i per tant la sembra es va obtenir una major densitat final de planta.

AUTORS

Maria del Mar Català

Eva Pla

Núria Tomàs

Maite Martinez

AGRAÏMENTS

J.Luis Costa

Mireia Cotaina

Raquel Miralles