

# ENSAYO OEVV

(Oficina Española de  
Variedades Vegetales)

## Resultados campaña 2008

V Jornada técnica del arroz

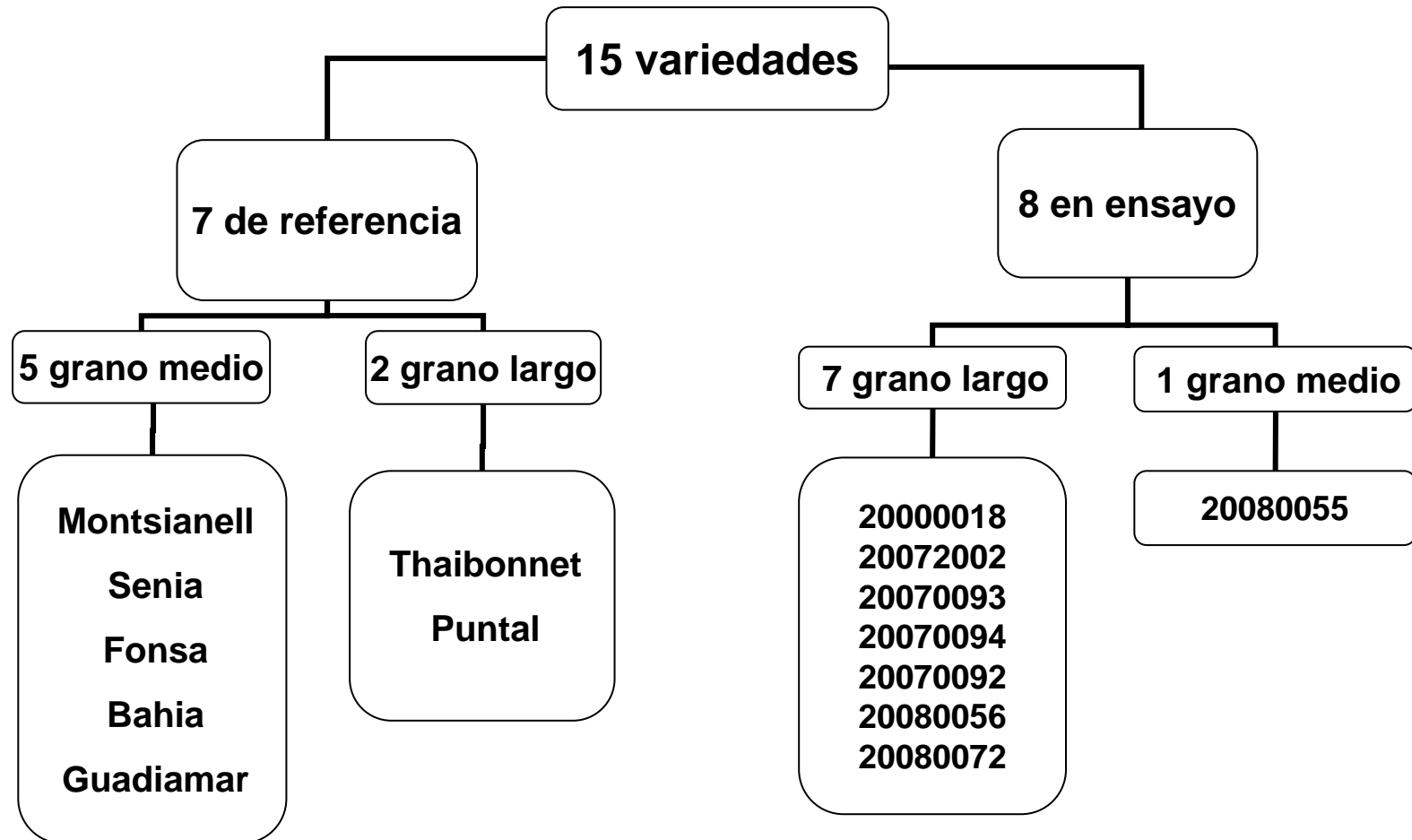
Deltebre, 5 de febrero de 2009

# OBJETIVO

**Valorar las características agronómicas de variedades en fase de registro para conocer su adaptación al Delta del Ebro.**



# VARIETADES EN ENSAYO



# VARIEDAD GRANO MEDIO 080055

- Grano medio y cristalino
- No se encama
- Incidencia alta a *Pyricularia grisea*
- Producción aceptable pero inferior a Senia y Montsianell
- Buen rendimiento en molino



# VARIEDAD GRANO LARGO 070092

- Grano largo y perlado
- No se encama
- Incidencia alta a *Pyricularia grisea*.
- Potencial productivo elevado
- Buen rendimiento en molino



# VARIEDAD GRANO LARGO 000018

- Grano largo y cristalino
- Tuvo problemas en la fase de nacencia
- Alta capacidad de ahijado
- No se encama
- Resistente a *Pyricularia grisea*.
- Bajo rendimiento en molino
- Aromática



# VARIEDAD GRANO LARGO 070094

- Grano largo (21 % perlados)
- Buena nacencia
- No se encama
- Incidencia media a *Pyricularia grisea*.
- Buena producción



# VARIEDAD GRANO LARGO 070202

- Grano largo y cristalino
- Buena nacencia
- No se encama
- Incidencia media a *Pyricularia grisea*
- Rendimiento en molino adecuado
- Producción variable



# VARIEDAD GRANO LARGO 070093

- Grano largo (21 % perlados)
- No se encama
- Incidencia media a *Pyricularia grisea*
- Rendimiento en molino adecuado



# VARIEDAD GRANO LARGO 080056

- Grano largo y perlado
- Buena nacencia
- Incidencia alta a *Pyricularia grisea*
- Buen rendimiento en molino
- Producción muy elevada
- Variedad muy interesante



# VARIEDAD GRANO LARGO 080072

- Grano largo y cristalino
- No se encama
- Baja incidencia a *Pyricularia grisea*.
- Buen rendimiento en molino
- Producción elevada



# **VARIEDADES REGISTRADAS ABRIL 2008**

## **4 GRANO LARGO**

**Clavel (20020470)**

**Ilda (20040543)**

**SP601 (20060047)(híbrida)**

**SP602 (20060048)(híbrida)**

<b>CLAVEL (020470)</b>	
<b>CICLO (días)</b>	<b>130</b>
<b>ALTURA (cm)</b>	<b>90</b>
<b>RESISTENCIA ENCAMADO</b>	<b>alta</b>
<b>PRODUCCIÓN (kg/ha)</b>	<b>6095</b>
<b>NACENCIA (plantas/m<sup>2</sup>)</b>	<b>197</b>
<b>RESISTENCIA PYRICULARIA</b>	<b>media</b>
<b>L (mm)</b>	<b>7.2</b>
<b>a (mm)</b>	<b>1.9</b>
<b>% PERLADOS</b>	<b>2.5</b>
<b>% ENTEROS</b>	<b>61.5</b>



**Variedad de grano largo y cristalino, ciclo medio, producción media, no se encama, rendimiento en molino adecuado. Se aconseja realizar tratamientos contra *Pyricularia grisea* en condiciones de riesgo.**

**Empresa obtentora:  
Hisparroz**

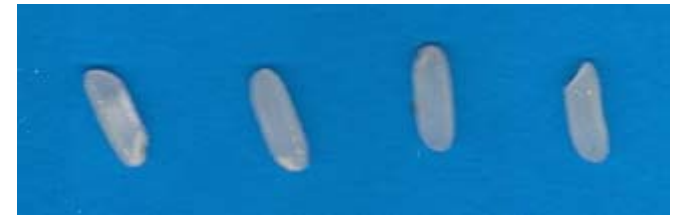
<b>ILDA (040543)</b>	
<b>CICLO (días)</b>	<b>125-130</b>
<b>ALTURA (cm)</b>	<b>100</b>
<b>RESISTENCIA ENCAMADO</b>	<b>baja</b>
<b>PRODUCCIÓN (kg/ha)</b>	<b>5900</b>
<b>NACENCIA (plantas/m<sup>2</sup>)</b>	<b>161</b>
<b>RESISTENCIA PYRICULARIA</b>	<b>Media</b>
<b>L (mm)</b>	<b>7.4</b>
<b>a (mm)</b>	<b>3.4</b>
<b>% PERLADOS</b>	<b>80</b>
<b>% ENTEROS</b>	<b>58</b>



**Variedad de grano largo A y perlado. Ciclo medio, se encama. Producción media, rendimiento en molino adecuado. Se aconseja realizar tratamientos contra *Pyricularia grisea* en condiciones de riesgo.**

**Empresa obtentora:  
Hisparroz**

<b>SP601 (060047)</b>	
<b>CICLO (días)</b>	<b>140-150</b>
<b>ALTURA (cm)</b>	<b>94</b>
<b>RESISTENCIA ENCAMADO</b>	<b>alta</b>
<b>PRODUCCIÓN (kg/ha)</b>	<b>6000</b>
<b>NACENCIA (plantas/m<sup>2</sup>)</b>	<b>227</b>
<b>RESISTENCIA PYRICULARIA</b>	<b>alta</b>
<b>L (mm)</b>	<b>6.8</b>
<b>a (mm)</b>	<b>2.3</b>
<b>% PERLADOS</b>	<b>5</b>
<b>% ENTEROS</b>	<b>55.5</b>



**Variedad híbrida, de grano largo y cristalino. Ciclo largo. Buena nacencia, producción variable y no se encama. Alta resistencia a *Pyricularia grisea*.**

**Empresa obtentora:  
Koipesol**

<b>SP602 (060048)</b>	
<b>CICLO (días)</b>	<b>140-150</b>
<b>ALTURA (cm)</b>	<b>97</b>
<b>RESISTENCIA ENCAMADO</b>	<b>media</b>
<b>PRODUCCIÓN (kg/ha)</b>	<b>5700</b>
<b>NACENCIA (plantas/m<sup>2</sup>)</b>	<b>199</b>
<b>RESISTENCIA PYRICULARIA</b>	<b>Alta</b>
<b>L (mm)</b>	<b>6.8</b>
<b>a (mm)</b>	<b>2.2</b>
<b>% PERLADOS</b>	<b>5.5</b>
<b>% ENTEROS</b>	<b>54</b>

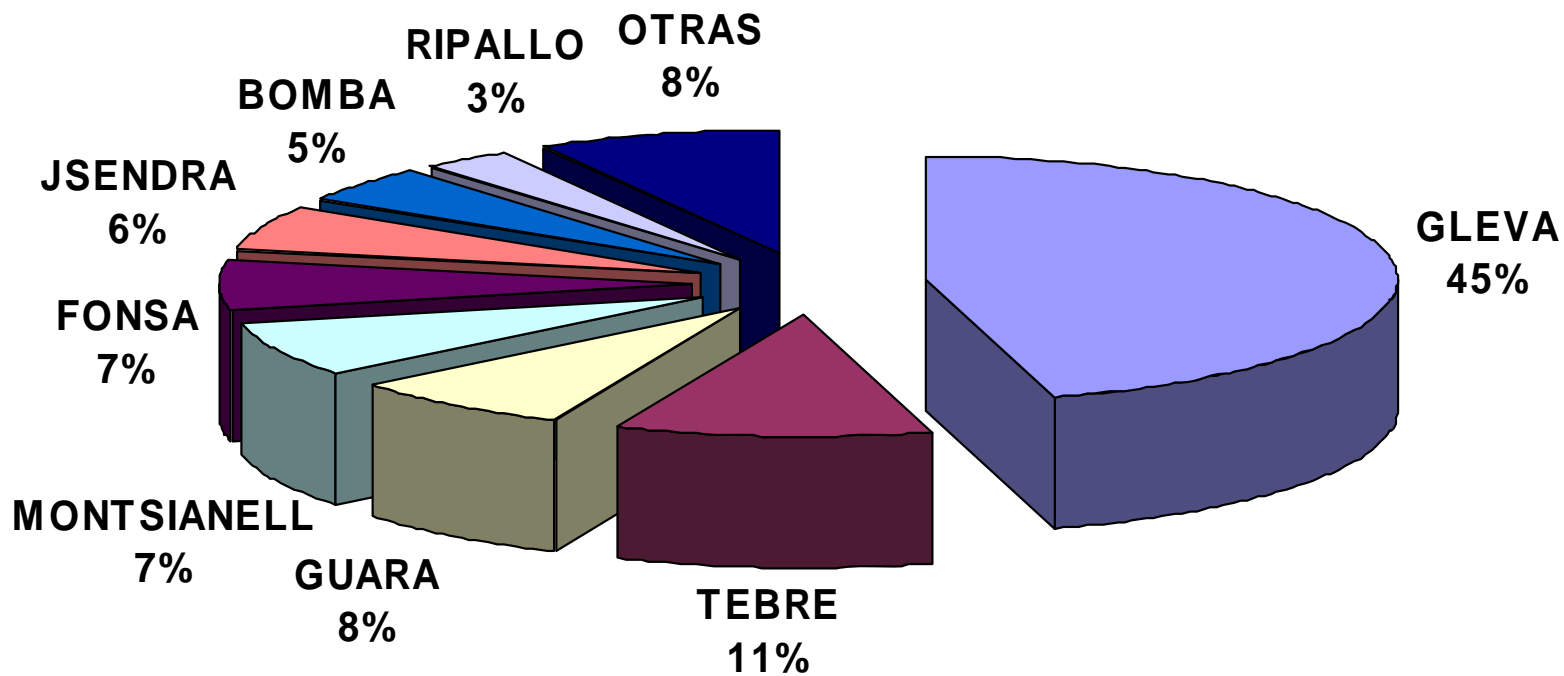


**Variedad híbrida, de grano largo y cristalino. Ciclo largo. Buena nacencia, producción variable y no se encama. Alta resistencia a *Pyricularia grisea*.**

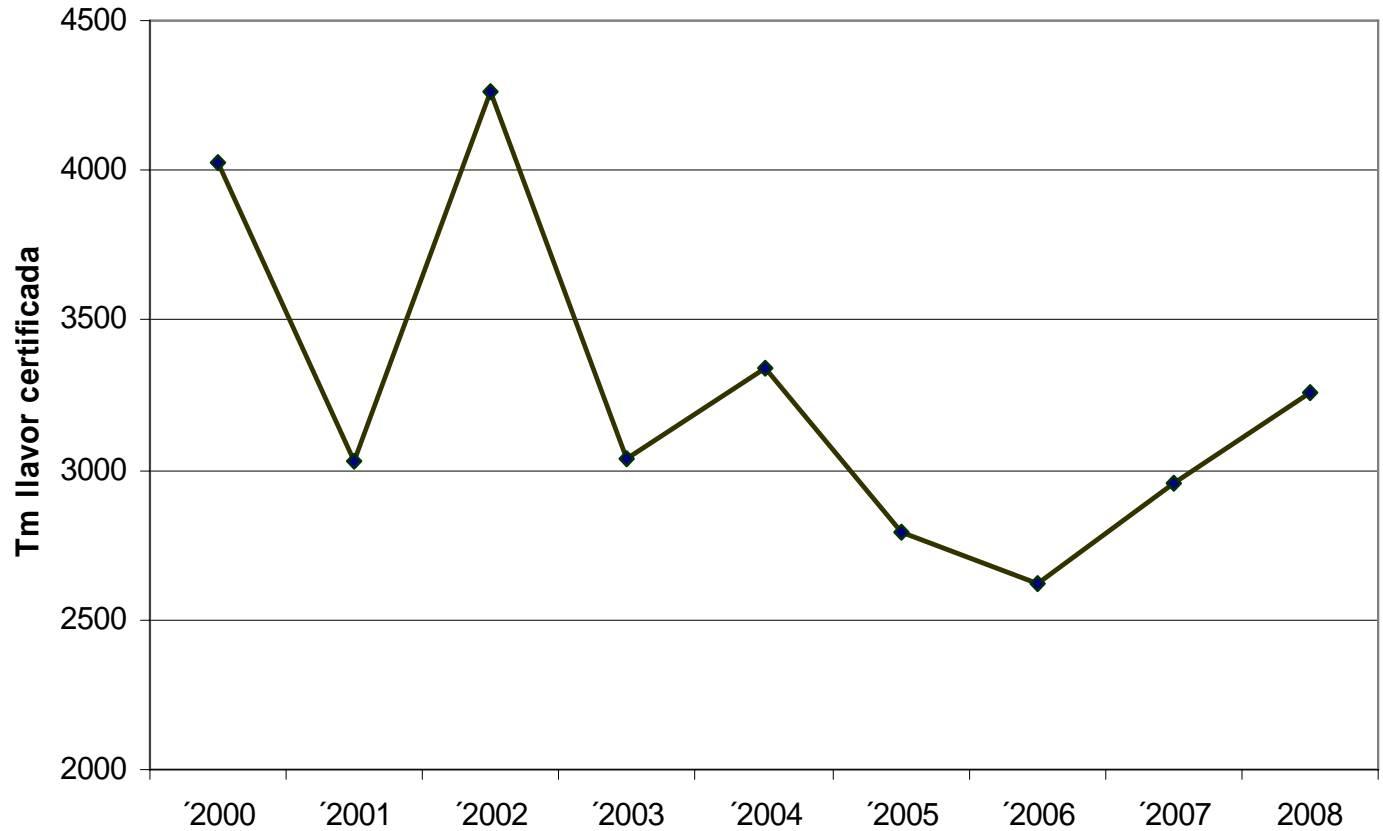
**Empresa obtentora:  
Koipesol**

# PERFIL VARIETAL 2008

## DELTA DEL EBRO



# EVOLUCIÓN VENTAS SEMILLA CERTIFICADA



**Autores:** M<sup>a</sup> Mar Català, Núria Tomàs, Eva Pla, Maite Martínez

**Agradecimientos:** J.Luís Costa, Mireia Cotaina, Raquel Miralles